

TENIS • Rafa asegura que "ayudar a niños que viven en entornos vulnerables fue la mejor decisión"

La Fundación Rafa Nadal cumple 10 años con el deporte como herramienta social

REDACCIÓN MARCA

24/07/2020 | 13:34 CEST

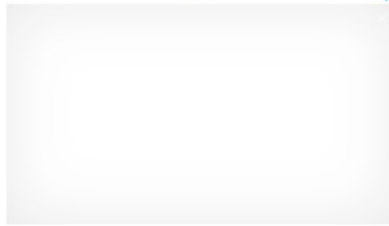


Rafa Nadal charla con varios niños FUNDACIÓN RAFA NADAL

La Fundación Rafa Nadal cumple una década de trayectoria, 10 años desde que empezó la actividad en sus primeros proyectos, en India y España. Desde entonces, la Fundación del tenista balear ha evolucionado hasta convertirse en un referente en el uso del deporte como vehículo para el desarrollo personal y social, llevando los valores y los aprendizajes inherentes a la práctica deportiva a entornos desfavorecidos y colectivos en riesgo de exclusión social.

"Centrar nuestra ayuda a niños, niñas y jóvenes que viven en entornos vulnerables fue la mejor decisión que podríamos haber tomado", afirma Rafael Nadal. "Creo que es importante que aprendan a trabajar para dar lo mejor de ellos mismos, a esforzarse día a día... y hacerlo disfrutando. Porque así es como entiendo la vida, tanto dentro como fuera de las pistas", añade.

PUBLICIDAD



Ads by Teads

“Centrar nuestra ayuda a niños, niñas y jóvenes que viven en entornos vulnerables fue la mejor decisión que podríamos haber tomado”

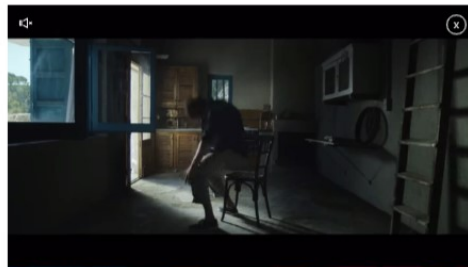
Rafa Nadal, tenista

Con el deporte como eje, actualmente la Fundación trabaja en tres ámbitos: integración social de menores vulnerables, atención a jóvenes con discapacidad intelectual, y promoción del talento deportivo y académico. En total, está presente en 23 centros en España, y cuenta con una escuela en la India. El objetivo en todos los casos es incidir en el desarrollo personal y social de los menores y jóvenes atendidos, creando igualdad de oportunidades para todos ellos, independientemente de sus condiciones personales, sociales o económicas.

"A través del deporte, fomentamos valores, comportamientos y aptitudes positivas frente a los retos de la vida diaria y en relación al entorno. Nos nutimos del poder que tiene la práctica deportiva como herramienta de empoderamiento y transmisora de aprendizajes", explica María Francisca Perelló, Directora de la Fundación Rafa Nadal.

Desde 2010 a la actualidad

El primer proyecto fue la creación de una escuela y centro de entrenamiento de tenis en Anantpaur, India, en colaboración con la Fundación Vicente Ferrer. La escuela NETS (Nadal Educational Tennis School) sigue en pleno funcionamiento, atendiendo cada año a una media de 250 menores.



Poco después, arrancaba el programa Más que Tenis, que, junto con Special Olympics España, promueve la práctica de este deporte entre jóvenes con discapacidad intelectual. Este proyecto empezó su andadura hace también 10 años, y actualmente está presente en 21 escuelas deportivas de toda España.